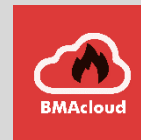




7systems

# Dokumentation Anleitung LST BC600



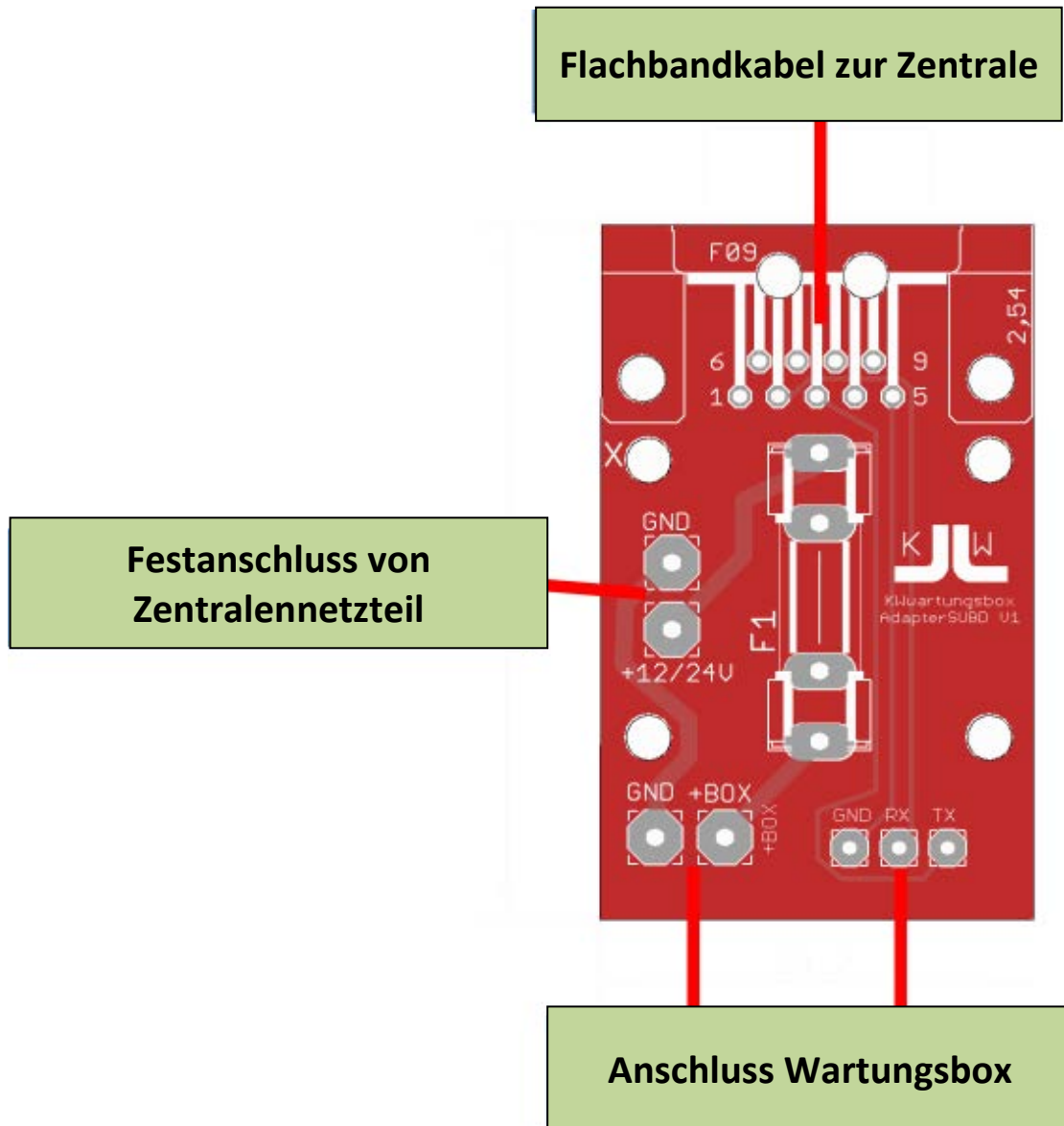
Version 0.01

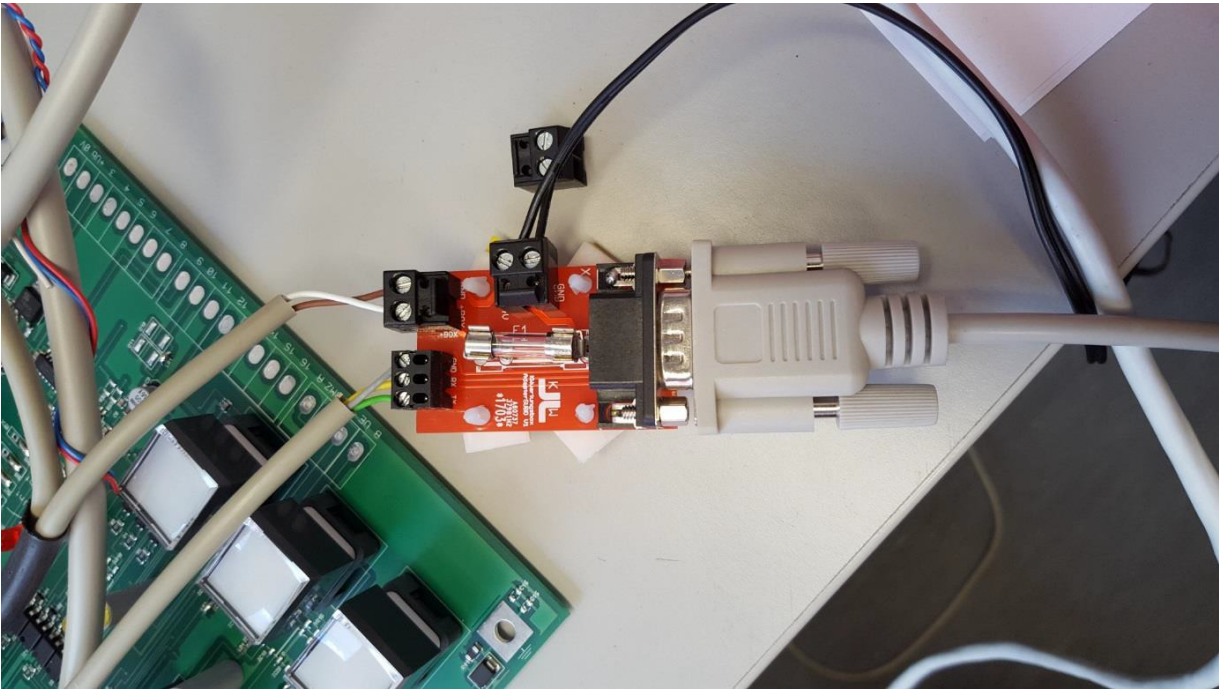
Stand 01.10.2019

**7systems GmbH** • Schwalbenweg 22 • 51789 Lindlar  
02266 44 000 14 • [info@7systems.de](mailto:info@7systems.de) • [7systems.de](http://7systems.de)

## Anschluss der LST-Zentrale

Die Wartungsbox kann mittels eines SUB-D Adapters direkt an die RS232 Schnittstelle der Zentrale angeschlossen werden.





## Programmierung der Zentrale

Die Schnittstelle der Zentrale muss als S/F 601-1 programmiert werden mit den folgenden Einstellungen:

- Keine Überwachung
- 9600 Baud
- 80 Zeichen

**Hinweis:** Im Falle eines Strom- oder Batterieausfalls kann es sein das der Drucker automatisch abgeschaltet wird. In einem solchen Fall muss der Drucker manuell wieder aktiviert werden, um eine einwandfreie Kommunikation mit der Box zu gewährleisten.

## Wartungsbox:

Die Version der Box muss mindestens V1.47 sein. Im Display der Box muss „BC600“ stehen, wenn das richtige Protokoll ausgewählt wurde. Außerdem sollte die automatische Protokollumschaltung in der Box mit folgender Einstellung aktiviert werden:

Schnittstelle	
Zentralenprotokoll:	Esser IQ8/NSC ▾ <input checked="" type="checkbox"/> Typ durch BMAcloud-Anlagentyp automatisch einstellen
App-Version:	Version 4 und höher ▾
<input type="button" value="OK"/>	

Bitte darauf achten, dass die App-Version auf „V4 und höher“ steht, sonst funktionieren diverse Funktionen in der BMAcloud nicht.

## Export der Dateien

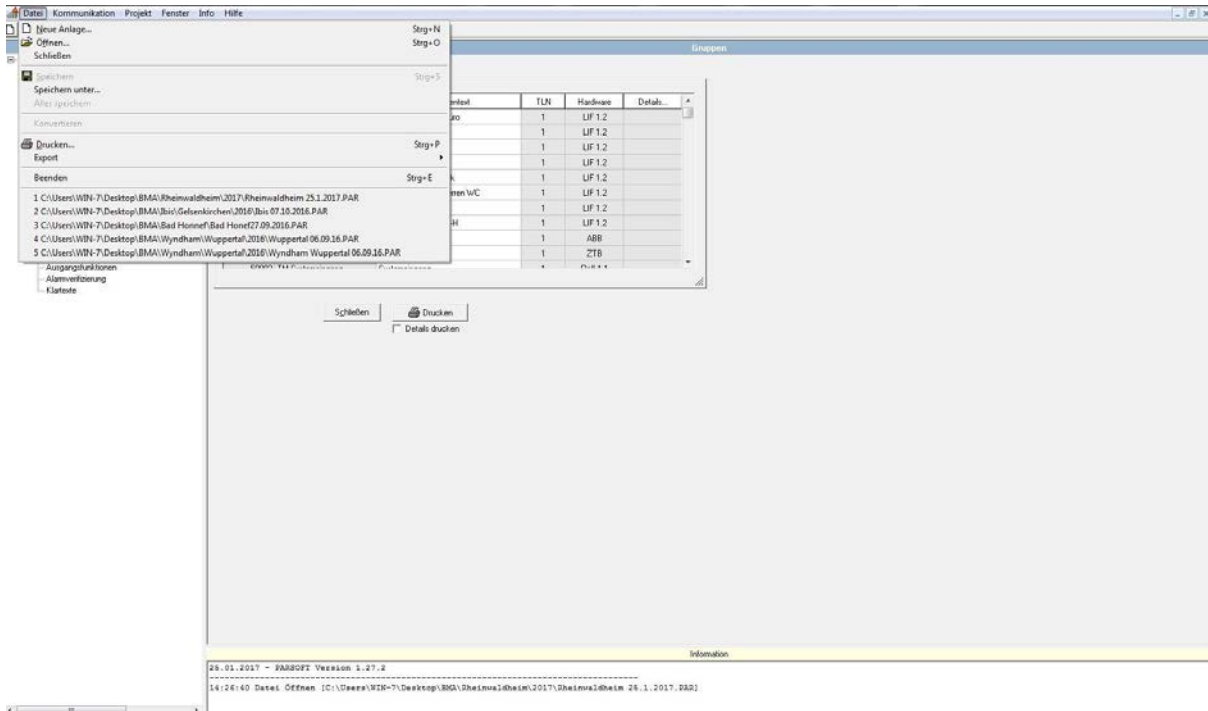
Laden Sie die Anlagenkonfiguration für Ihr Projekt

The screenshot shows the 'Konfiguration' window of the BMAcloud software. On the left is a tree view with 'Zentralparameter' selected. The main area displays a table with the following data:

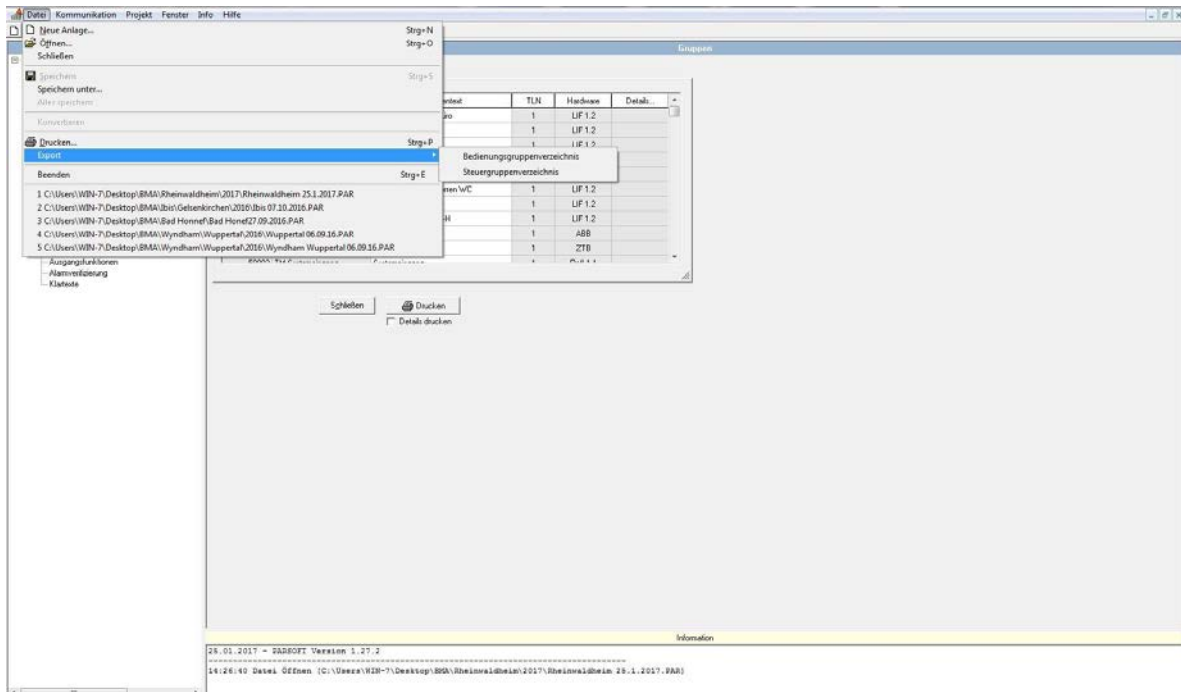
Nummer	Verwendung	Gruppentest	TLN	Hardware	Details...
100	automatische Brandmelder	EG AM Empfang / Büro	1	LIF 1.2	
110	automatische Brandmelder	1.OG AM Teeküche	1	LIF 1.2	
120	automatische Brandmelder	2.OG AM Teeküche	1	LIF 1.2	
130	automatische Brandmelder	3.OG AM Teeküche	1	LIF 1.2	
140	automatische Brandmelder	UG AM BHZ/Technik	1	LIF 1.2	
141	automatische Brandmelder	UG AM Damen u. Herren WC	1	LIF 1.2	
142	automatische Brandmelder	UG AM Lager	1	LIF 1.2	
143	automatische Brandmelder	UG AM Umkleiden-DH	1	LIF 1.2	
S0191	TM Systemwegang		1	AM0	
S0192	TM Systemwegang		1	ZTB	

At the bottom of the window, there are buttons for 'Schließen' and 'Drucken', and a status bar showing '26.01.2017 - BMSOFT Version 1.27.2'.

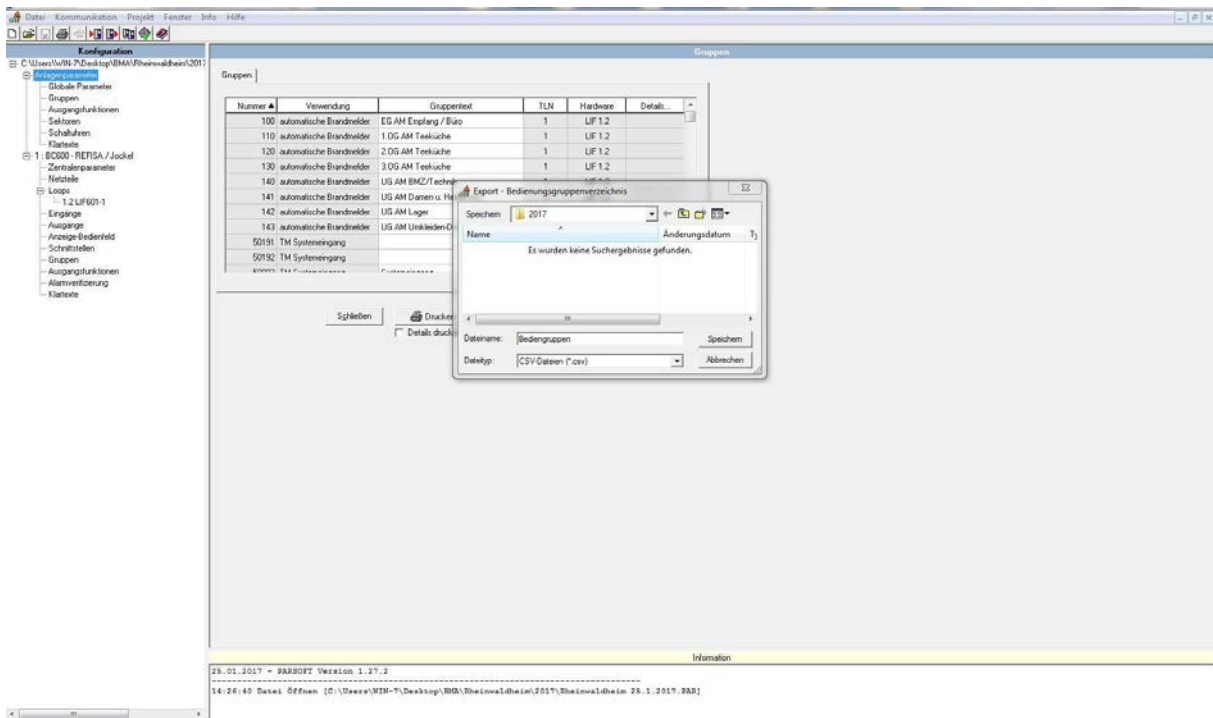
Klicken Sie auf „Datei“



Danach wählen Sie bitte den Punkt „Export“ aus.



Anschließend das „Bedienungsgruppenverzeichnis“ als csv exportieren.



Und dann bitte noch das „Steuergruppenverzeichnis“ ebenfalls als csv exportieren.

