

Anschluss der LST-Zentrale



# Dokumentation

# Anleitung LST BC216

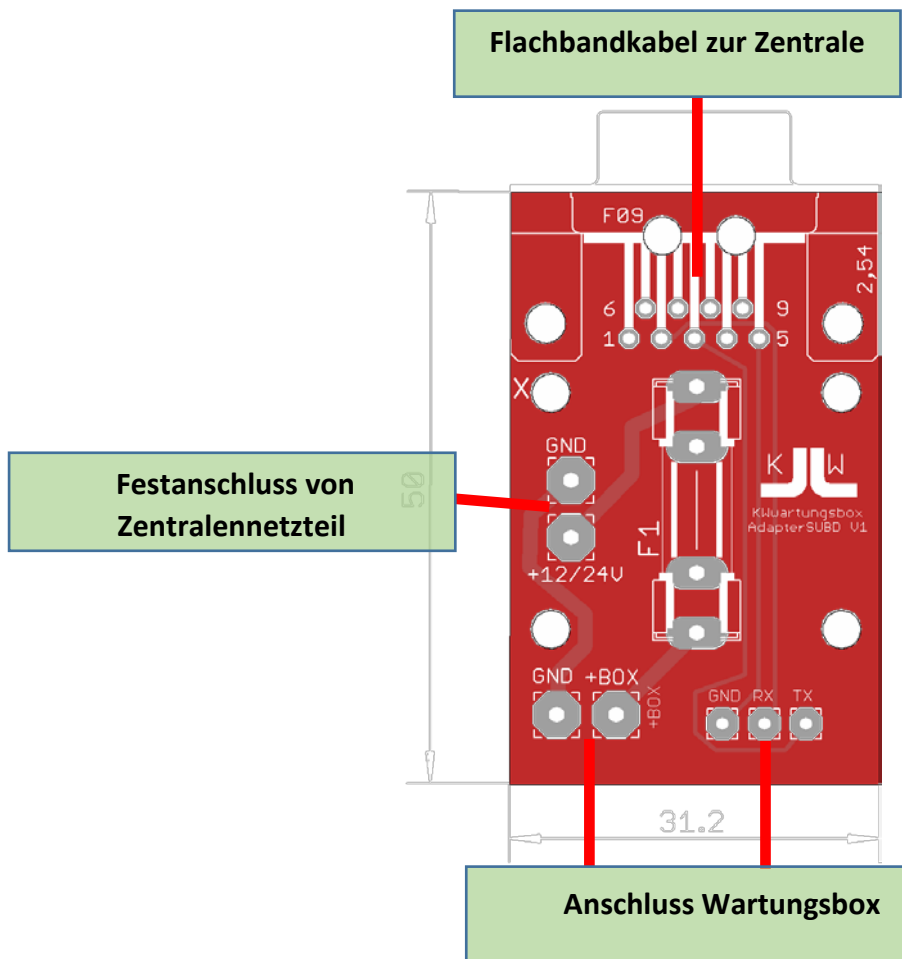


Version 0.01

Stand 01.10.2019

## Anschluss der LST-Zentrale

In der Zentrale wird eine RS232-Schnittstelle benötigt. Zum Betrieb der Wartungsbox muss pro Zentrale eine Adapterplatine eingebaut werden.



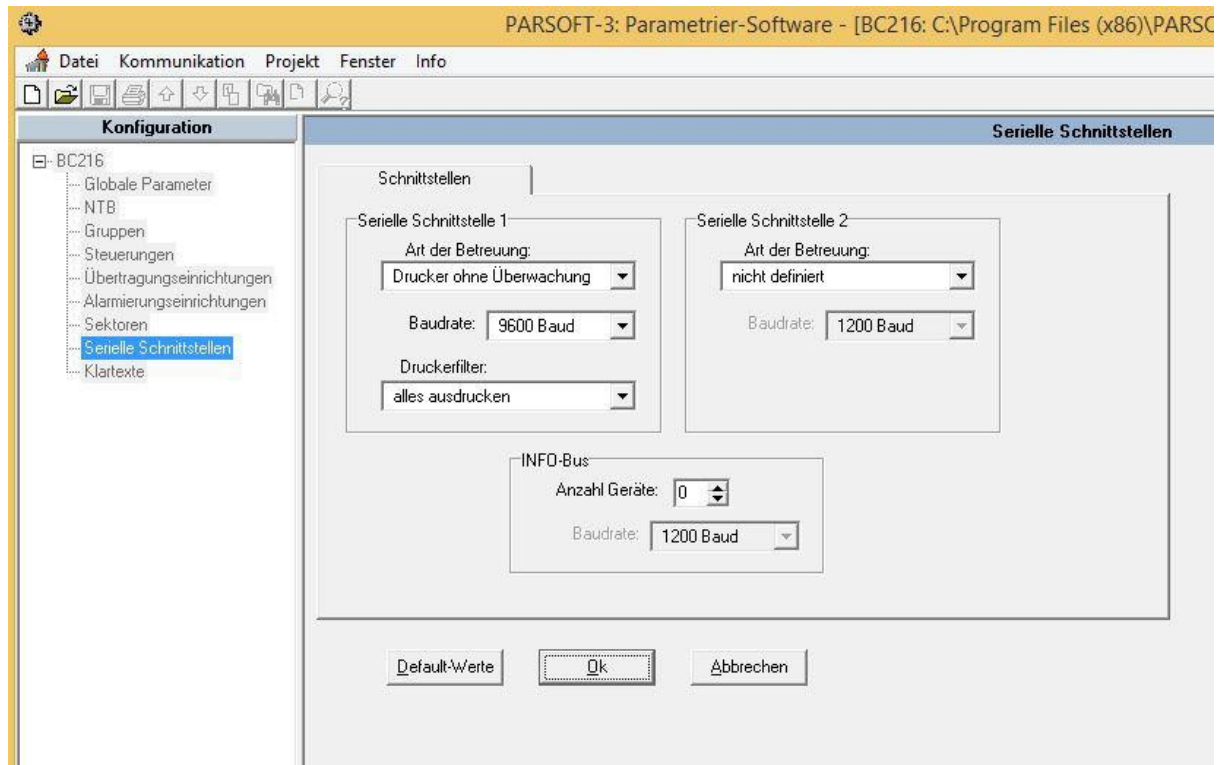
## Programmierung der LST-Zentrale

Einstellung Drucker:

Drucker ohne Überwachung

Baudrate 9600 Baud

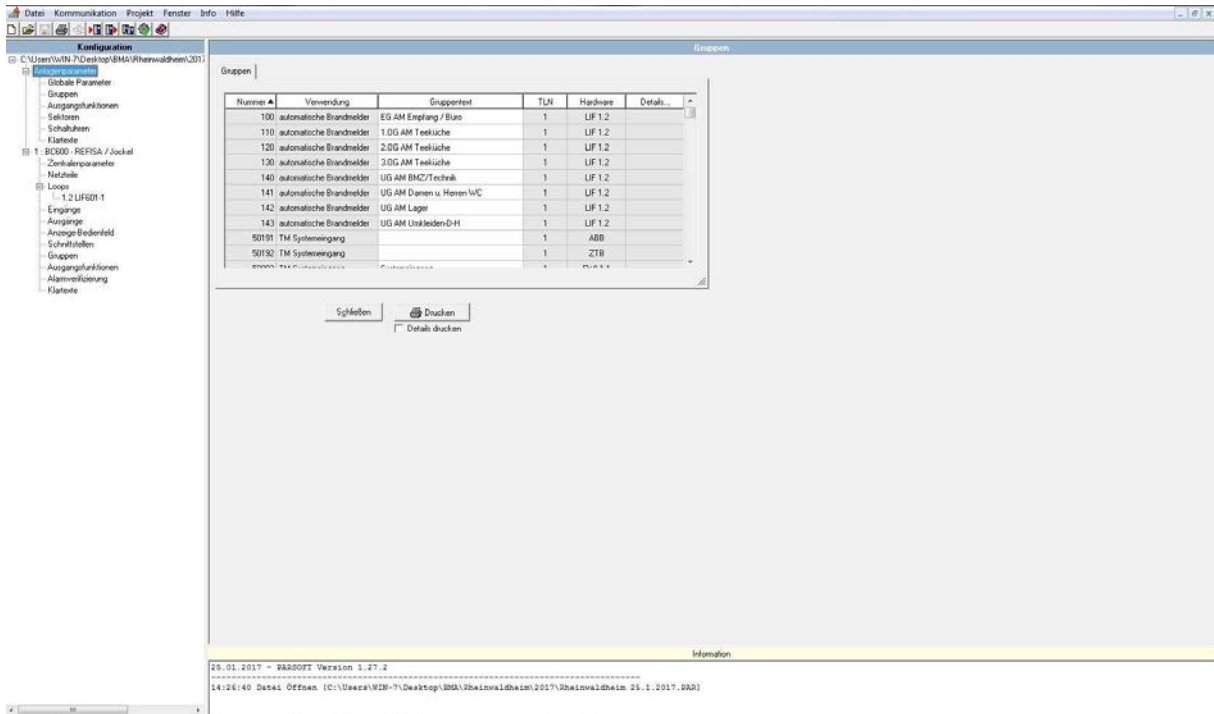
Filter: Alles ausdrucken



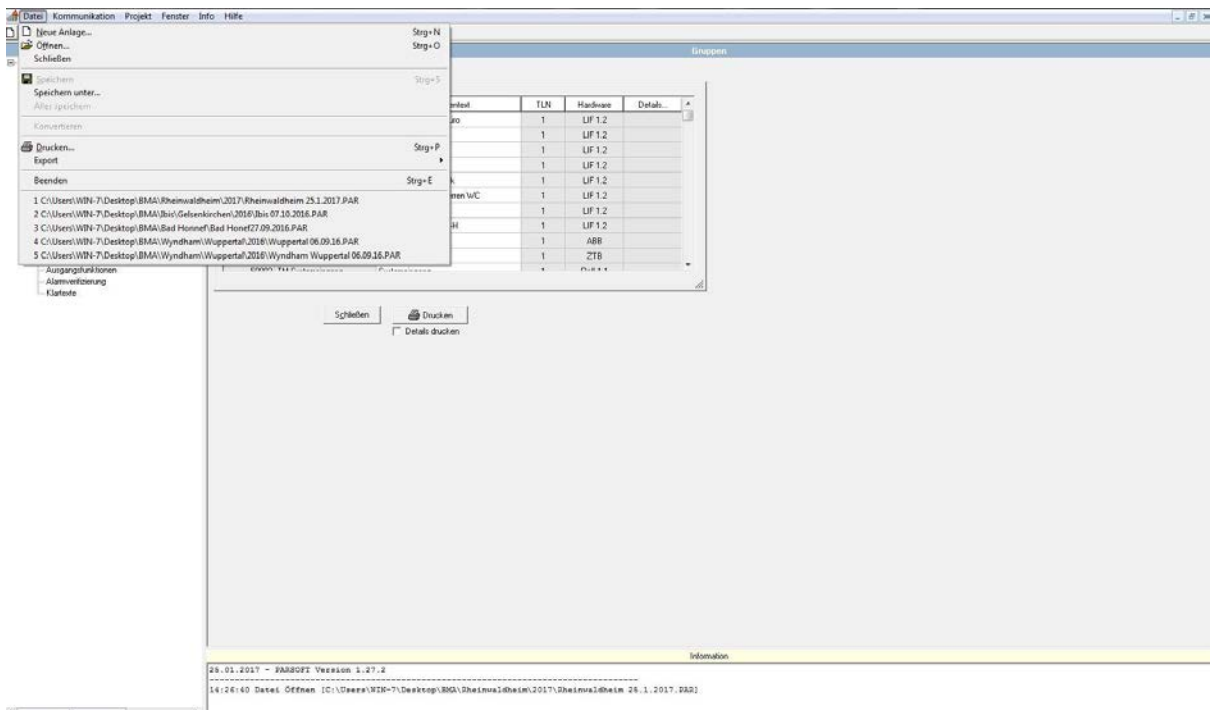
**Hinweis:** Im Falle eines Strom- oder Batterieausfalls kann es sein das der Drucker automatisch abgeschaltet wird. In einem solchen Fall muss der Drucker manuell wieder aktiviert werden, um eine einwandfreie Kommunikation mit der Box zu gewährleisten.

# Export der Dateien

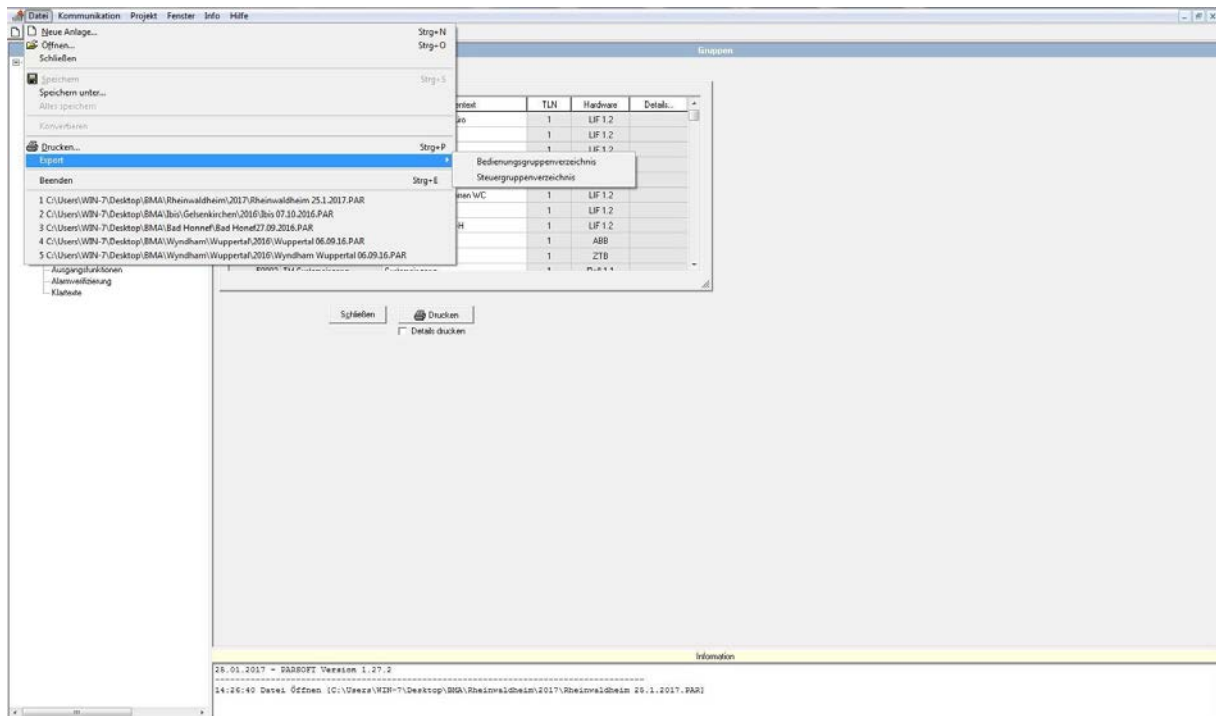
Laden Sie die Anlagenkonfiguration für Ihr Projekt



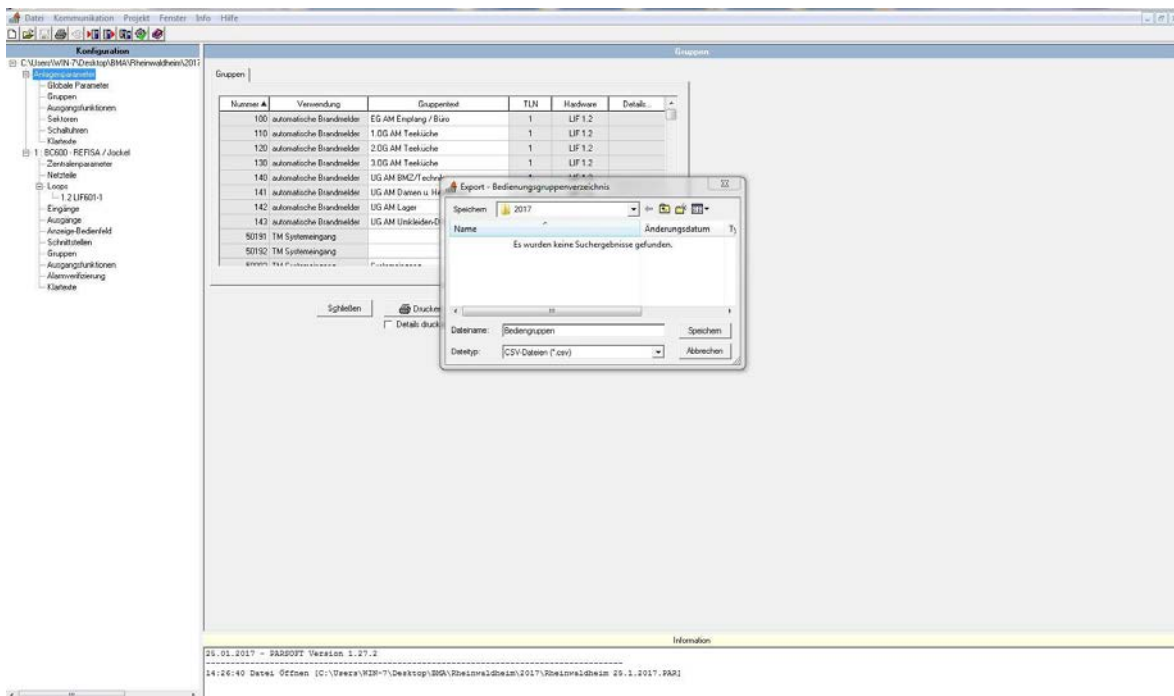
Klicken Sie auf „Datei“



Danach wählen Sie bitte den Punkt „Export“ aus.



Anschließend das „Bedienungsgruppenverzeichnis“ als csv exportieren.



Und dann bitte noch das „Steuergruppenverzeichnis“ ebenfalls als csv exportieren.

The screenshot shows a software application window titled "Konfiguration" with a menu bar (Datei, Kommunikation, Projekt, Fenster, Info, Hilfe) and a toolbar. On the left is a tree view of configuration options. The main area displays a table of tax groups under the heading "Gruppen".

Nummer	Verwendung	Gruppenart	TLN	Hardware	Details
100	automatische Brandmelder	EG AM Empfang / Büro	1	LIF 1.2	
110	automatische Brandmelder	1.OG AM Teeküche	1	LIF 1.2	
120	automatische Brandmelder	2.OG AM Teeküche	1	LIF 1.2	
130	automatische Brandmelder	3.OG AM Teeküche	1	LIF 1.2	
140	automatische Brandmelder	UG AM BAZ/Techni			
141	automatische Brandmelder	UG AM Dienen u. H			
142	automatische Brandmelder	UG AM Lager			
143	automatische Brandmelder	UG AM UnklickedD			
50191	TM Systemeingang				
50192	TM Systemeingang				

An "Export - Steuergruppenverzeichnis" dialog box is open, showing a search for "2017" with no results found. The dialog includes fields for "Dateiname" (Steuerungen) and "Dateityp" (CSV-Daten (\*.csv)), along with "Speichern" and "Abbrechen" buttons.

Information  
28.01.2017 - FASOFT Version 1.27.2  
14:28:40 Detlev Özdemir (C:\Users\K28-7\Desktop\BGA\Rheinwaldbeim\2017\Rheinwaldbeim\_28.1.2017.FAS)