



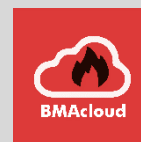
7systems

Dokumentation

Anleitung CEAG

Version 0.02

Stand 01.10.2019



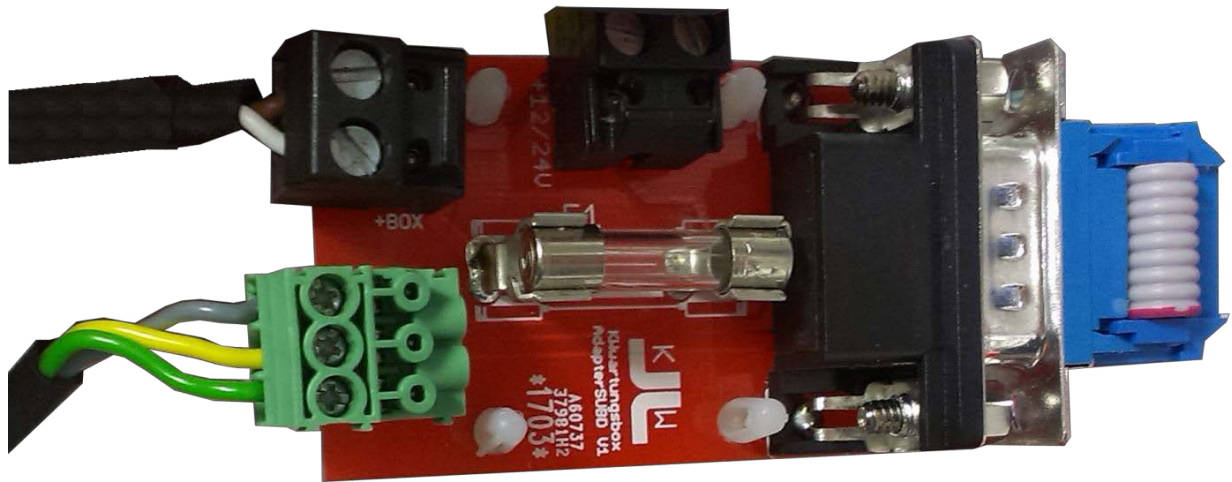
7systems GmbH • Schwalbenweg 22 • 51789 Lindlar
02266 44 000 14 • info@7systems.de • 7systems.de

Zentralentyp: CEAG

Adapterplatine

Zum Anschluss an diesen Zentralentyp wird eine SUB-D Adapterplatine und ein SM3-Modul benötigt.

Die SUB-D Adapterplatine wird mittels eines seriellen Kabels mit der RS232 Schnittstelle des SM3 Moduls verbunden, an der Längsseite werden 12 Volt und GND angeschlossen. Auf der dem SUB-D Adapter gegenüberliegenden Seite befindet sich der Anschluss für die Wartungsbox, die Farbkodierung ist in folgendem Bild zu sehen.

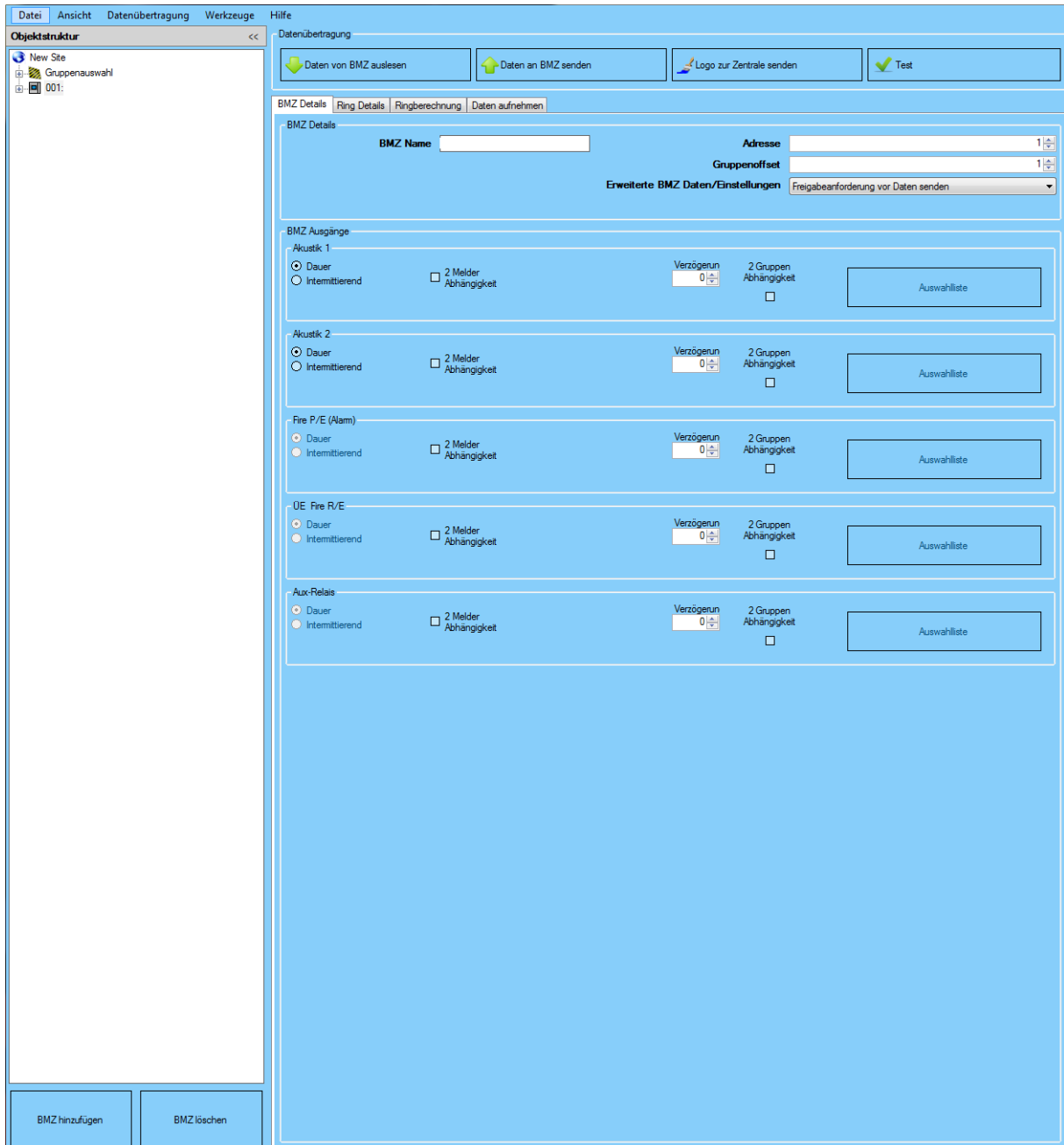


Das SM3-Modul wird anschließend direkt mit den RX und TX Pins der Zentrale verbunden und muss ebenfalls mit 12V und GND versorgt werden.

Hinweis: Beachten Sie hierzu bitte auch die Anleitung zum Anschluss des SM3 Moduls auf unserer Homepage (http://7systems.de/Downloads/Dokumentation_SM3_Modul.pdf) und (http://7systems.de/Downloads/SM3_Modul.pdf).

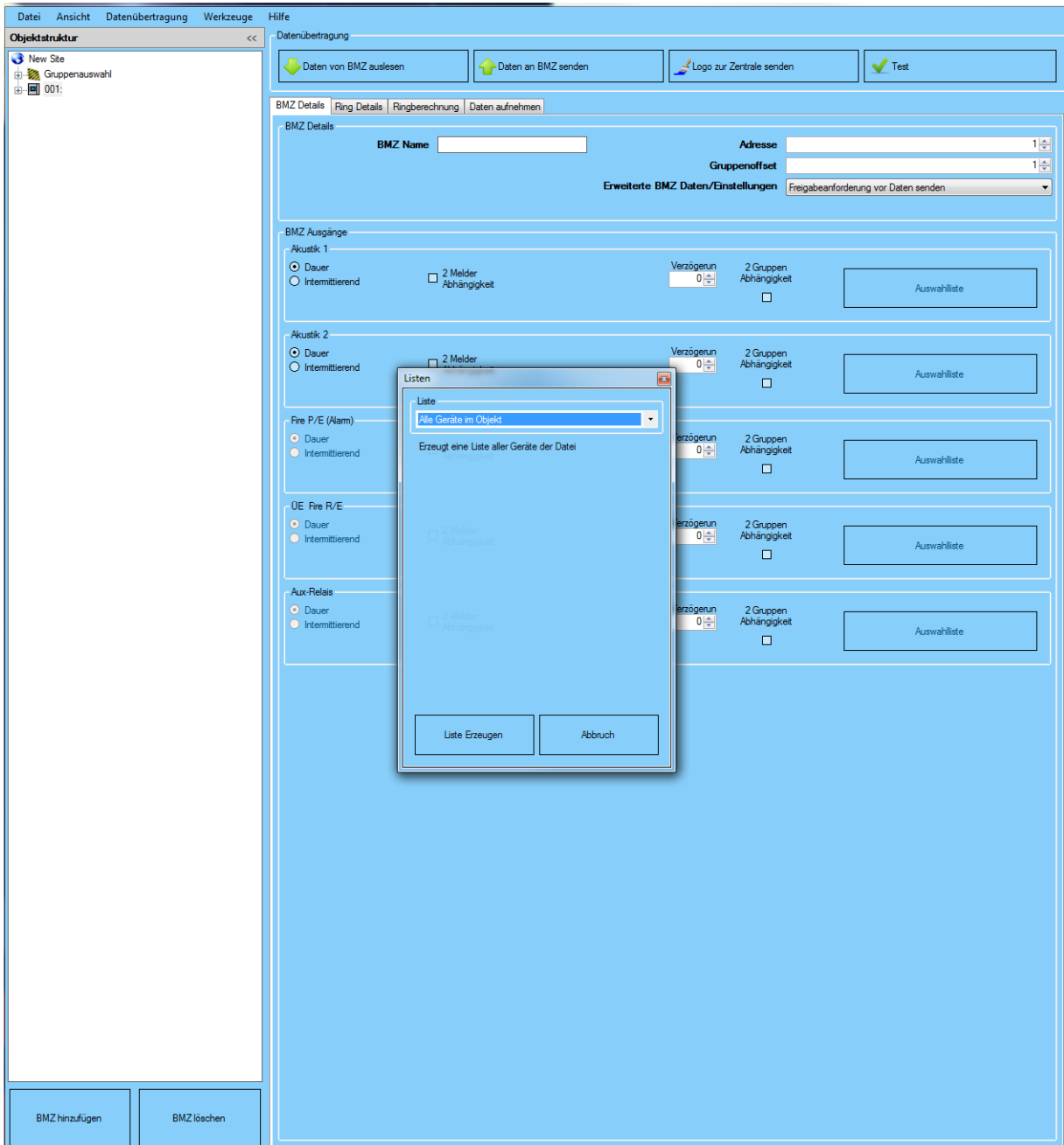
Exportieren der Dateien:

1. Starten Sie die Software ‚Siteinstaller‘ mit Administratorrechten
2. Öffnen Sie die Projektdatei und wählen in der Objektstruktur links das Projekt aus



3. Klicken Sie auf „Datei“ oben links und dann auf „Liste“

4. Dann bitte auf „Liste erzeugen“



5. Es öffnet sich ein Internetbrowser, welcher ein .html Dokument zeigt
6. Dieses bitte mit einem Rechtsklick in das Browserfenster mittels der Funktion „Speichern unter“ abspeichern.
7. Diese Datei können Sie dann direkt in der BMAcloud hochladen und einlesen.